

**ASSEMBLÉE GÉNÉRALE  
DU 15 JUIN 2023**



# ACCUEIL

- **ACCUEIL**
- **CONTRÔLE DES PRÉSENCES**
- **APPROBATION DU PV**
- **PRÉSENTATION DU CONSEIL D'ADMINISTRATION**
- **2022 AU SILEX**
- **PERSPECTIVES 2023**

# CONTRÔLE DES PRÉSENCES

- ACCUEIL
- **CONTRÔLE DES PRÉSENCES**
- APPROBATION DU PV
- PRÉSENTATION DU CONSEIL D'ADMINISTRATION
- 2022 AU SILEX
- PERSPECTIVES 2023

# APPROBATION DU PROCÈS- VERBAL DE L'AG DU 31 MAI 2022

- ACCUEIL
- CONTRÔLE DES PRÉSENCES
- APPROBATION DU PV
- PRÉSENTATION DU CONSEIL  
D'ADMINISTRATION
- 2022 AU SILEX
- PERSPECTIVES 2023

# PRÉSENTATION DU CONSEIL D'ADMINISTRATION

- ACCUEIL
- CONTRÔLE DES PRÉSENCES
- APPROBATION DU PV
- PRÉSENTATION DU CONSEIL  
D'ADMINISTRATION
- 2022 AU SILEX
- PERSPECTIVES 2023

# CONSEIL D'ADMINISTRATION

VANDEBENDERIE Jean-Noël

Président

BLACKS Catherine

Secrétaire

de MÛELENAERE Patrick

Trésorier

HENNEKINE Obert

Administrateur délégué

DECOSTER Géraldine

Trésorière Adjointe

BALINT Thierry

Administrateur

DRAIME Anne

Administratrice

LIENARDY Anne

Administratrice

(NITELET Julie

Administratrice) -> démission



## 2022 AU SILEX – UNE ANNÉE RICHE

- Rapport d'activités 2022
- Comptes 2022
- Décharge aux administrateurs

- ACCUEIL
- CONTRÔLE DES PRÉSENCES
- APPROBATION DU PV
- PRÉSENTATION DU CONSEIL D'ADMINISTRATION
- 2022 AU SILEX
- PERSPECTIVES 2023

# LE SILEX EN QUELQUES CHIFFRES

Au 31 décembre 2022, le Silex comptait 303 membres (correction de notre base de données)

- Il y a 157 femmes et 146 hommes
- 201 membres sont en situation de handicap, 102 ne le sont pas
- Il y a 52 personnes en liste d'attente au 31 décembre 2022 (+19).





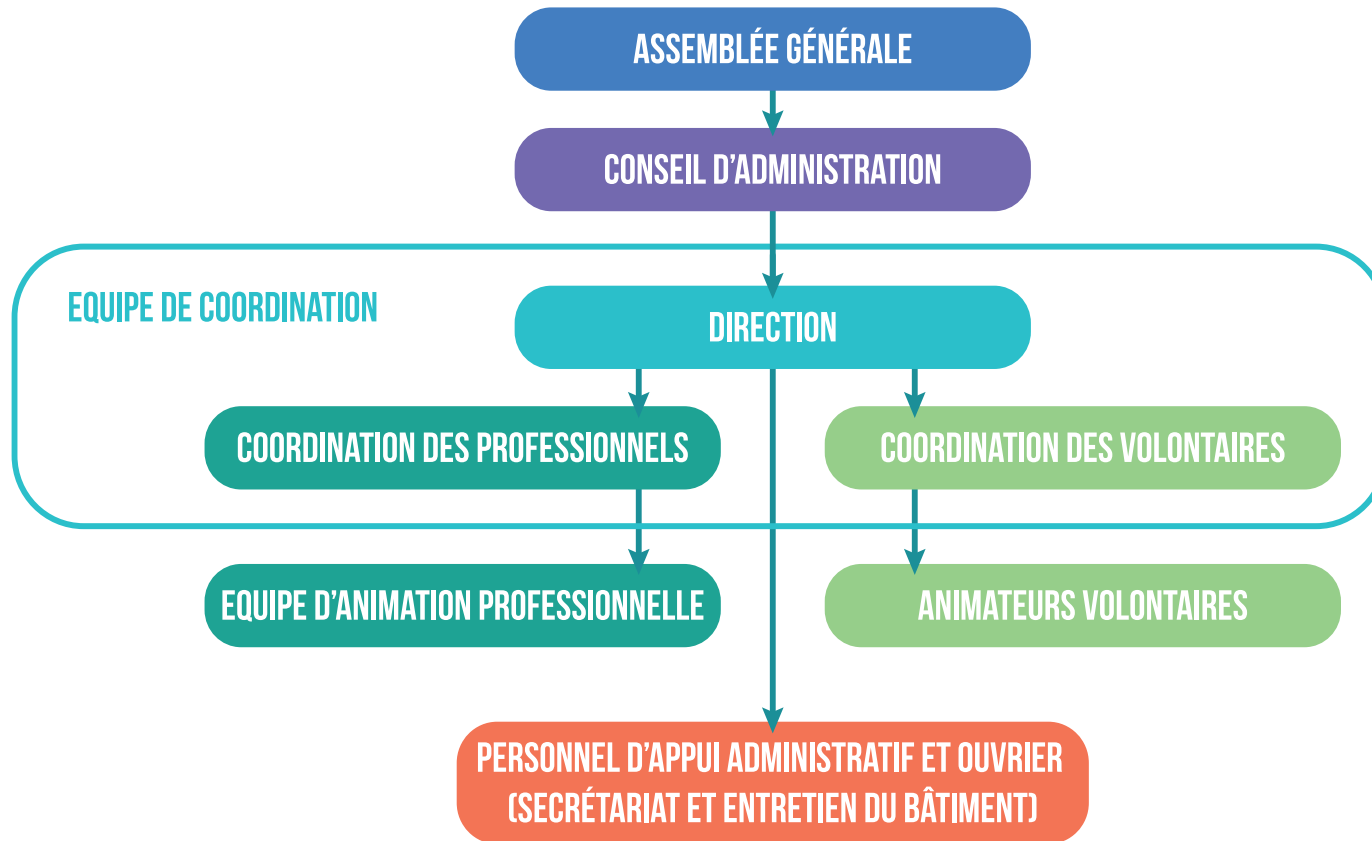
# LE SILEX EN QUELQUES CHIFFRES

En 2022, le Silex a organisé

- Plus de **1250 heures d'activités** (en dehors des ateliers ou des stages créatifs) au cours de l'année 2022
- **16 ateliers créatifs** plus de **963 heures** d'activités CEC
- Une vingtaine d'activités réservées spécifiquement aux moins de 30 ans
- **13 séjours** de vacances, 11 en Belgique et 2 en France pour **75 membres**



# COMMENT S'ORGANISE LE SILEX



# LE SILEX CE N'EST PAS QUE DES CHIFFRES



# LE COVID POSITIF

**Nouvelle forme de création** : Petit Cri – Dernier Cri - Podcast

**Stages**

**Retour à l'essentiel pour les Ateliers** - formulation plus simple, mais pas simpliste

# NOS ACTIVITÉS EN 2022

## DES RENCONTRES, DES SOIRÉES AUTOUR DE CYCLES D'ACTIVITÉ

- Rencontres & découvertes autour des artistes belges
  - L'invité mystère, cycle Hergé, cycle Brel, La galerie Matthys...
- Acteur du Silex
  - Forum des membres, AG, Ateliers d'écriture, nouvelle Crieé, Fiche EP...
- Mieux consommer
  - 10 Conseils pour..., visite jardin botanique, petit déjeuner Oxfam
- Homme/femme
  - Soirée d'échange, rencontres, visites d'expositions...



# MAIS AUSSI...

- Soirées dansantes et karaokés,
- Soirées « anniversaires »,
- Ateliers de danse,
- Barbecues d'été,
- Soirées et goûters jeux de société,
- Cuisinons-ensemble,
- Activités yoga et relaxation,
- Vivre l'instant présent,
- Des minigolfs,
- ...





# NOS ATELIERS

UNE NOUVELLE SAISON 2022-2023

Fanzine, Musique, Mosaïque, Bricol'Art, Chant,

Terre, Dessin, Rythme en corps, Théâtre

Bon Appétit!, Tisser des liens, Photos, Percussions, Sculpture

Carnet Créatif, Quartier libre, Expression corporelle, Mêlé-tout

## 963 HEURES



# LE SILEX, UN LIEU QUI VA VERS LE PUBLIC

- Bar Citoyen le 14 octobre
- Le Magic Land dans le jardin du Silex le 02 septembre
- L'exposition "Talents" à la maison communale du 8 au 18 nov.



## Bienvenue à tous !

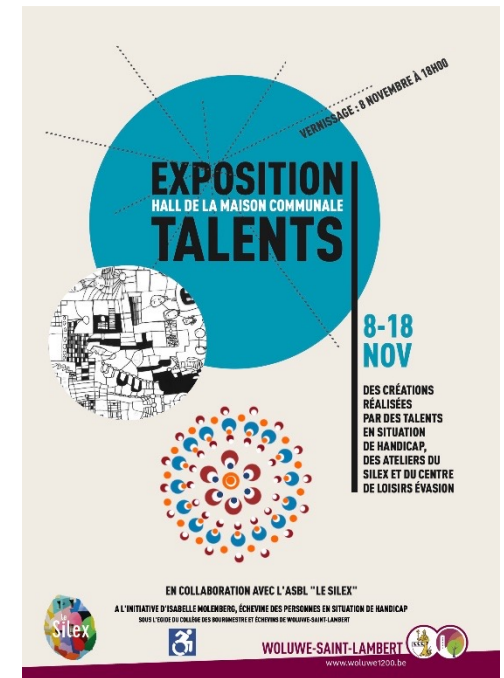
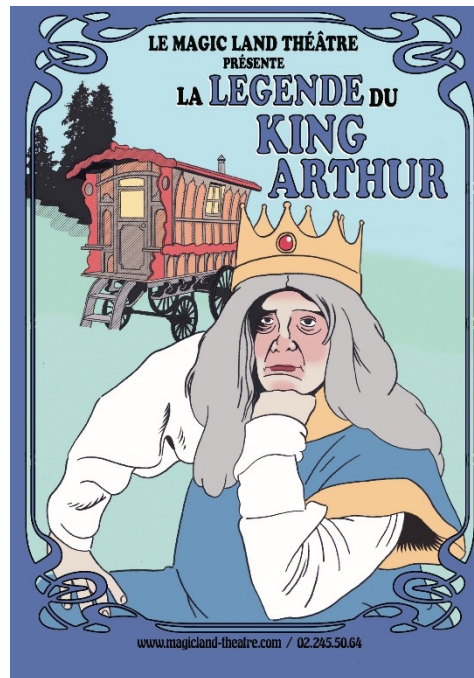
Le Silex (82, rue Voot, 1200 WSL), centre de loisirs et d'Education permanente, poursuit avec ses membres une politique active et citoyenne. Dans ce cadre, nous avons lancé une reflexion sur le thème « Réduire la fracture numérique, un défi pour tous ».

Dans notre vie quotidienne, l'informatique prend une place de plus en plus importante. Le numérique, une aide ou un frein ? Un outil d'inclusion ou d'exclusion ? Venez en discuter avec les membres du Silex.

N'hésitez pas à franchir les portes du Silex et à participer avec nous à un APERO – DEBAT, le **vendredi 14 octobre de 18h à 20h**. Votre présence nous ferait plaisir.

Infos et inscriptions au Silex (02 762 40 09).

CSL 1950 - Jean-Henri Vandenberghe, 82 rue Voot, 1200 WSL





# UNE JOURNÉE PORTES OUVERTES

Avec plus de **250 amis et amies du Silex** présent  
Un concert, des représentations des ateliers scéniques, des installations sonores et visuelles...

le Silex

LE SAMEDI 18 JUIN

VOUS INVITE AUX

**PORTES  
OUVERTES**

EXPOSITIONS  
SPECTACLES  
ANIMATIONS

DE 11H30 À 16H

**10€**  
REPAS + BOISSON

INFO ET RÉSERVATION  
**02/762.40.09**  
INFO@LESILEX.BE  
WWW.LESILEX.BE

82 RUE VOOT  
1200 WOLUWE-ST-LAMBERT

Dessiné de FABRIEN WILKENS

LESILEX

# UNE VENTE DE SAPINS ET D'OBJETS DE NOËL

Avec plus de **400 Volontaires** qui ont répondu présent  
5000 personnes qui viennent au Silex  
1 Concert et plus de 100.000 euros de bénéfices



le Silex

## VENTE DE SAPINS ET BOUTIQUE DE NOËL

TOUS  
LES JOURS  
DE 10H À 19H  
À PARTIR DU  
27 NOVEMBRE

82  
RUE VOOT  
1200 BRUXELLES

SAPINS ARDENNAIS  
PLUSIEURS TAILLES DISPONIBLES

LE SILEX CENTRE DE LOISIRS POUR PERSONNES ADULTES EN SITUATION DE HANDICAP OU NON  
EN PARTENARIAT AVEC LE

Ricochet

Fédération

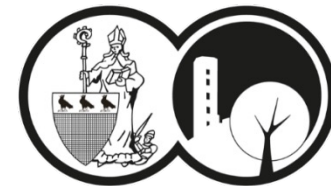
Logo of the organizing association

Logo of the organizing association



# DES PARTENAIRES PRIVILÉGIÉS

- Le Ricochet
- D'autres associations (Natagora, Famisol, Ateliers de la Rue Voot, Ateliers de Wolubilis, LuAPE, l'Ecole du centre)
- La commune de Woluwé-St-Lambert
- Les Bibliothèques de Woluwé



# SILEX VOUS REPRÉSENTE

## DANS LES FÉDÉRATIONS

- La **FESEFA**, fédération des employeurs actifs dans le domaine de l'éducation permanente, et spécialement au sein de la Chambre Education Permanente ;
- **Incidence**, fédération des centres d'expression et de créativité.

## DANS LES INSTANCES

- **Brux'ainé** - Groupe Bruxellois de Réflexion sur le Vieillissement de la personne handicapée mentale
- **Conseil de la vie associative** de Woluwe-Saint-Lambert ;
- **CCPH** : Conseil consultatif des personnes en situation de handicap de Woluwe-St-Pierre;
- Centre culturel **Wolubilis**



LA FÉDÉRATION DE LA CRÉATIVITÉ  
ET DES ARTS EN AMATEUR



# RECONNAISSANCE PAR LES POUVOIRS PUBLICS

FWB - Centre d'expression et de créativité (en renouvellement)

FWB - Centre d'Éducation permanente (jusqu'en 2025)

COCOF

Commune de Woluwe-Saint-Lambert



**DES QUESTIONS ?**



**À VOUS LA PAROLE !**

## 2022 AU SILEX

- Rapport d'activités 2022
- Comptes & Bilan 2022
- Décharge aux administrateurs

- ACCUEIL
- CONTRÔLE DES PRÉSENCES
- APPROBATION DU PV
- PRÉSENTATION DU CONSEIL D'ADMINISTRATION
- **2022 AU SILEX**
- PERSPECTIVES 2023
- RENOUVELLEMENT DU CONSEIL D'ADMINISTRATION (2022-2025)

# BILAN 2022

- Le bilan est une photo de la situation financière du Silex au 31/12/2022
- Il se compose de deux parties : l'**actif** et le **passif**



# BILAN 2022 : ACTIF = PASSIF

- **À l'actif** : ce que l'on possède (ou devrait posséder) au 31/12/2022
  - Les immeubles, les parts REBOND et le matériel qui sont en notre possession au 31/12/2022
  - L'argent qui se trouve sur nos comptes au 31/12/2022
  - Les créances : ce que des personnes extérieures au Silex nous doivent au 31/12/2022
  - Le stock de boules de Noël (stock théorique)

**Valeur totale : 876.898,92 EUR (2021 : 845.817,98 EUR)**

# BILAN 2022 : ACTIF = PASSIF

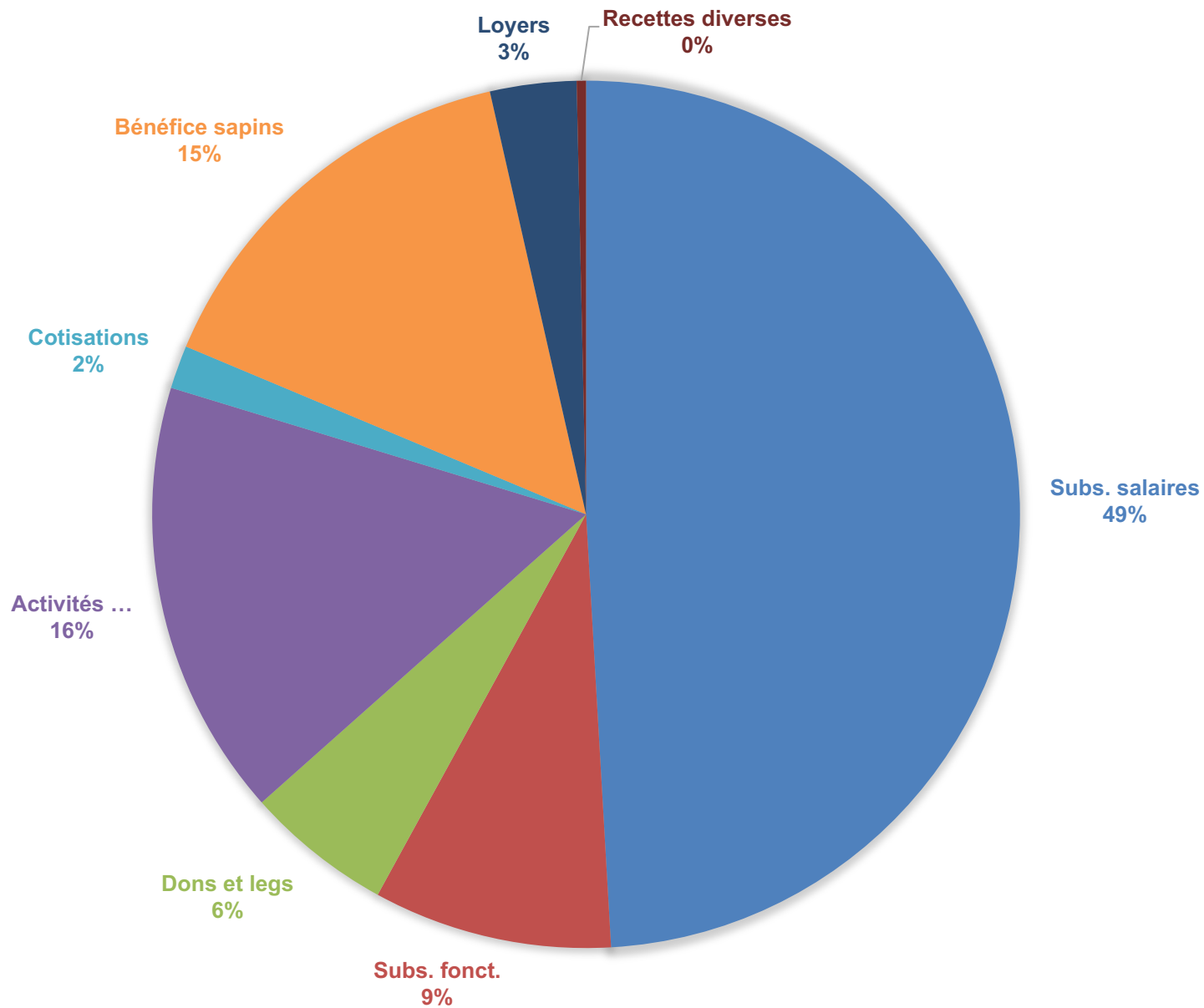
- **Au passif** : comment on prévoit d'utiliser ce que l'on possède
  - Les dettes du Silex
  - De l'argent qu'on provisionne pour des projets déterminés : ce sont des dépenses que l'on prévoit en fin d'année et pour lesquelles on a déjà décidé d'utiliser nos réserves financières :
    - Nouvelles provisions en 2022 : minibus (8000), informatisation (8000)
    - Utilisation provisions en 2022 : loyers 82 (5035,28), travaux (34606), informatisation (8312,70)
  - Des réserves financières (les bénéfices cumulés des dernières années) pour faire face à d'éventuels imprévus

**Valeur totale : 876.898,92 EUR (2021 : 845.817,98 EUR)**

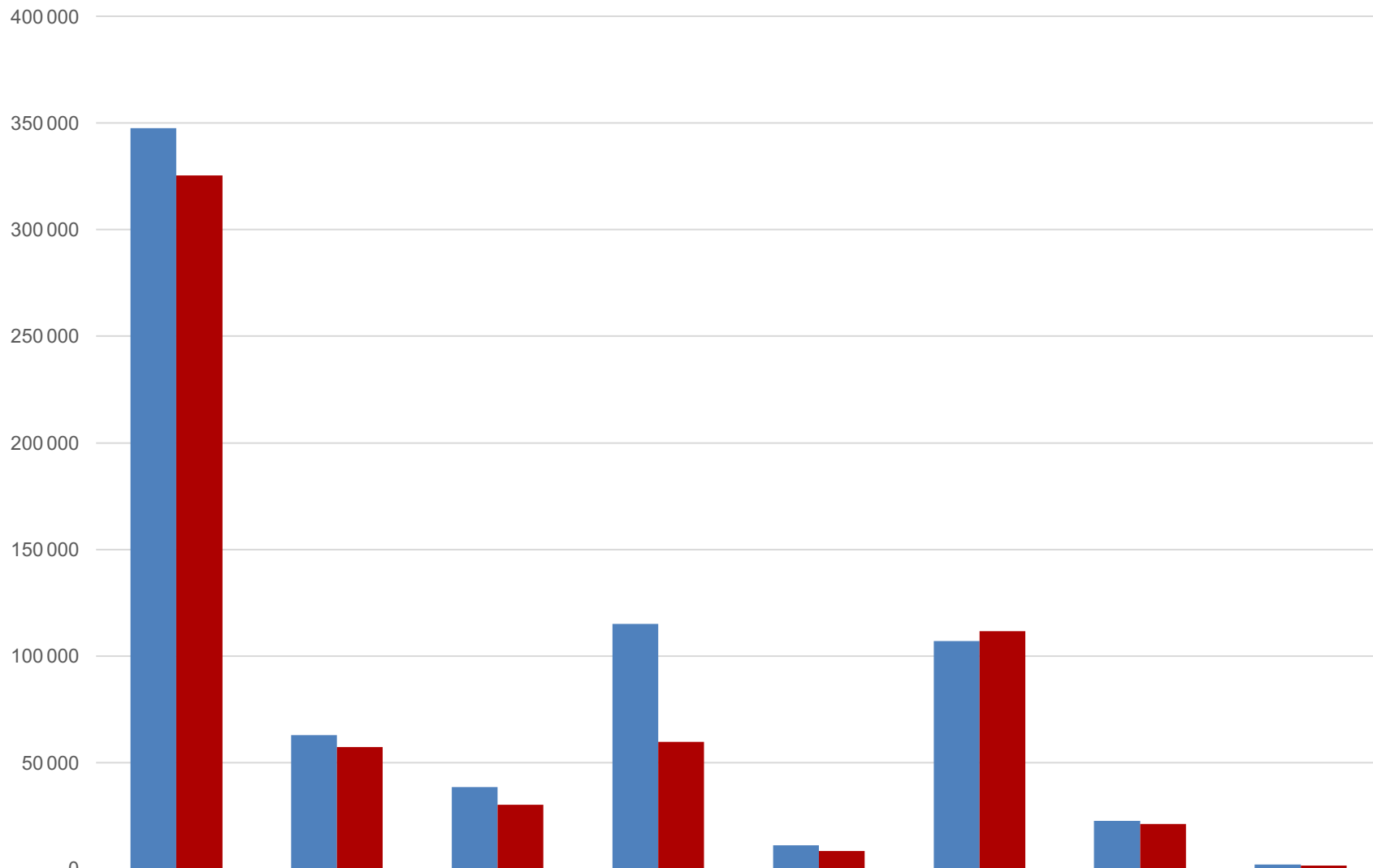
# COMPTES 2022

- Il s'agit du relevé de nos **recettes** (entrées d'argent) et de nos **dépenses** en 2022.
- Le **bénéfice/perte** est obtenu en comparant les recettes et les dépenses.

# RECETTES 2022 : 708.231 EUR (617.008 EN 21)

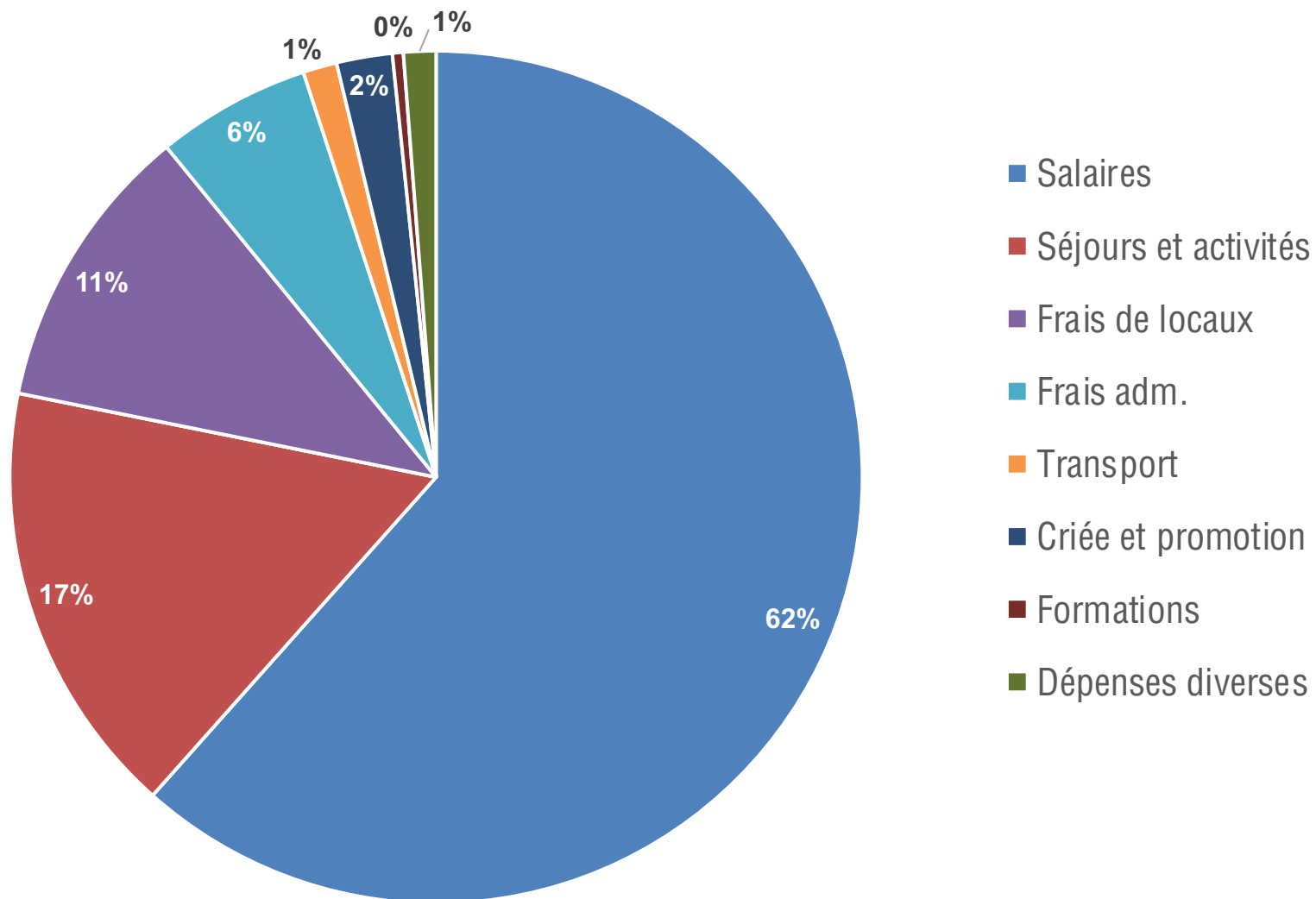


# RECETTES 2022 : ÉVOLUTION

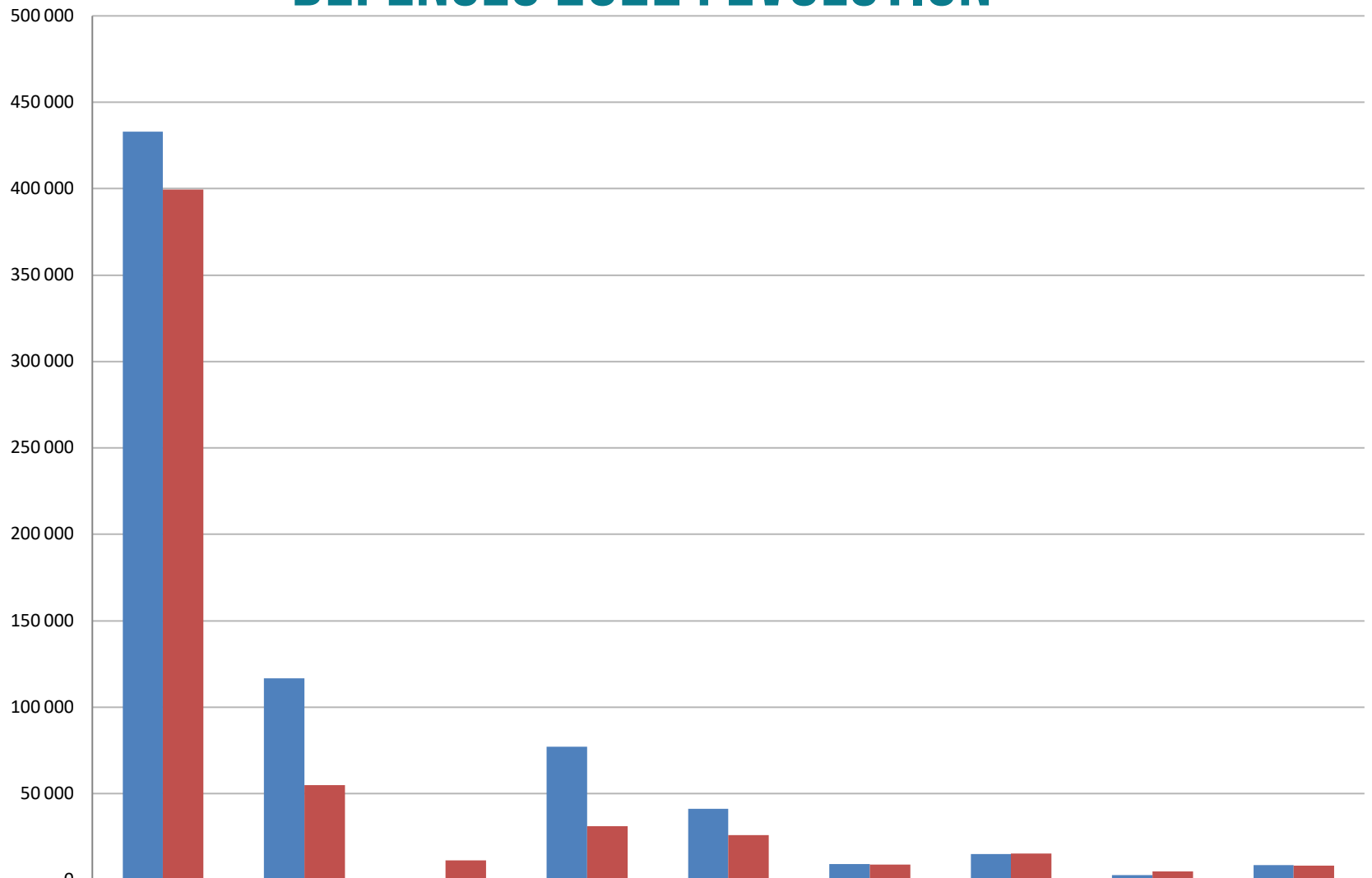


	Subs. salaires	Subs. fonct.	Dons et legs	Activités ...	Cotisations	Bénéfice sapins	Loyers	Recettes diverses
■ Comptes 2022	347 609	62 972	38 702	115 275	11 404	107 050	22 757	2 462
■ Comptes 2021	325 476	57 518	30 285	59 750	8 787	111 777	21 462	1 954

# DÉPENSES 2022 : 703.233 EUR (560.501 € EN 21)



# DÉPENSES 2022 : ÉVOLUTION



	Salaires	Séjours et activités	50e	Frais de locaux	Frais adm.	Transport	Création et promotion	Formations	Dépenses diverses
■ Comptes 2022	433 039	116 586	0	76 968	41 179	9 040	14 887	2 902	8 631
■ Comptes 2021	399 558	54 936	11 382	31 119	25 947	9 012	15 364	4 993	8 193

# EN CONCLUSION

## ■ BÉNÉFICE DE 21.586,72 EUR

Opérations diverses :

- Amortissement du matériel : - 15.365,13 EUR
- Provisions : 31.953,98 EUR



**DES QUESTIONS ?**



**À VOUS LA PAROLE !**

## 2022 AU SILEX

- Rapport d'activités 2022
- Comptes & Bilan 2022
- Décharge aux administrateurs

- ACCUEIL
- CONTRÔLE DES PRÉSENCES
- APPROBATION DU PV
- PRÉSENTATION DU CONSEIL D'ADMINISTRATION
- **2022 AU SILEX**
- PERSPECTIVES 2022

# PERSPECTIVES 2023

- Perspectives 2023
- Budget 2023

- ACCUEIL
- CONTRÔLE DES PRÉSENCES
- APPROBATION DU PV
- PRÉSENTATION DU CONSEIL D'ADMINISTRATION
- 2022 AU SILEX
- PERSPECTIVES 2023

# PERSPECTIVES 2023

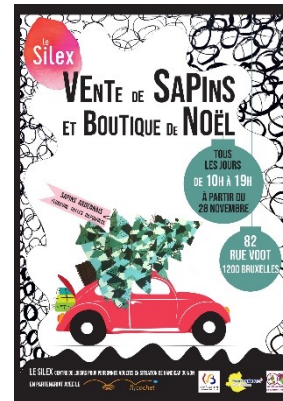
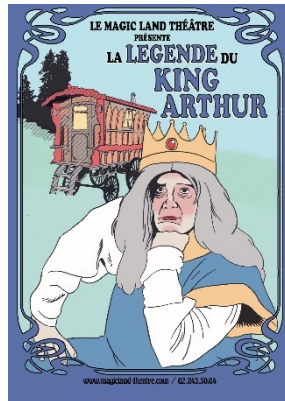
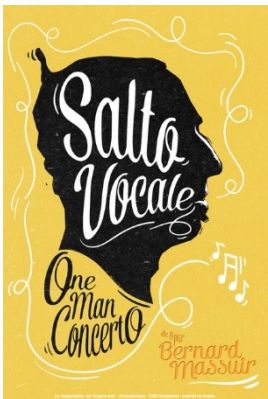
## LE SILEX S'AFFIRME

- Renouvellement pour 5 ans de notre reconnaissance comme **CEC** (catégorie 4)
- Séjours, stages et week-ends
- Organisation d'**ateliers créatifs** avec le nouvel agenda
- Activités d'**éducation permanente**



# SILEX, OUVERT AU MONDE

- Journée **Portes ouvertes** et activités “**Grand public**”
- Nouvel engagement d’une **chargée de communication**
- Concert durant l’opération « **Sapins et boutique de Noël** » en 2023
- **De nouveaux partenaires en 2023** et renforcement des partenariats existants



# PERSPECTIVES 2023

- Perspectives 2023
- Budget 2024

- ACCUEIL
- CONTRÔLE DES PRÉSENCES
- APPROBATION DU PV
- PRÉSENTATION DU CONSEIL D'ADMINISTRATION
- 2022 AU SILEX
- PERSPECTIVES 2023

# BUDGET 2023

Il s'agit d'une prévision des recettes et dépenses pour l'année 2023.

# BUDGET 2023 : RECETTES

	Budget 2023	Comptes 2022
<b>RECETTES</b>		
Subsides "salaires"	382.100 €	347.609,32 €
Subsides "fonctionnement"	59.250 €	62.971,86 €
Dons et legs	32.450 €	38.701,61 €
Activités, séjours, ateliers	107.000 €	115.275,40 €
Cotisations	8.000 €	11.404,00 €
Bénéfice sapins	120.000 €	107.049,84 €
Loyers Stockel 7	22.000 €	22.757,04 €
Recettes diverses	3.000 €	2.461,66 €
<b>TOTAL RECETTES</b>	<b>733.800 €</b>	<b>708.230,73 €</b>



# BUDGET 2023 : DÉPENSES

	Budget 2023	Comptes 2022
<b>DEPENSES</b>		
Salaires et coûts salariaux	498.750 €	433.038,77 €
Séjours, ateliers et activités	138.500 €	116.586,36 €
Locaux	28.500 €	76.967,73 €
Frais administratifs	28.000 €	41.179,41 €
Transport	9.200 €	9.040,43 €
Criée, promotion et publicité	18.350 €	14.886,98 €
Formations	7.000 €	2.901,74 €
Dépenses diverses	5.500 €	8.631,44 €
<b>TOTAL DEPENSES</b>	<b>733.800 €</b>	<b>703.232,86 €</b>

# BUDGET 2023 : OPÉRATIONS COMPTABLES

	Budget 2023	Comptes 2022
<b>OPERATIONS DIVERSES</b>		
Amortissement (matériel et travaux)	-16.000 €	-15.365,13 €
Provisions pour dépenses prévues	16.000 €	31.953,98 €
<b>TOTAL OPERATIONS DIVERSES</b>	<b>0,00 €</b>	<b>16 588,85 €</b>
<b>BENEFICE/PERTE</b>	<b>0,00 €</b>	<b>21.586,72 €</b>

**DES QUESTIONS ?**



**À VOUS LA PAROLE !**

# MERCI

